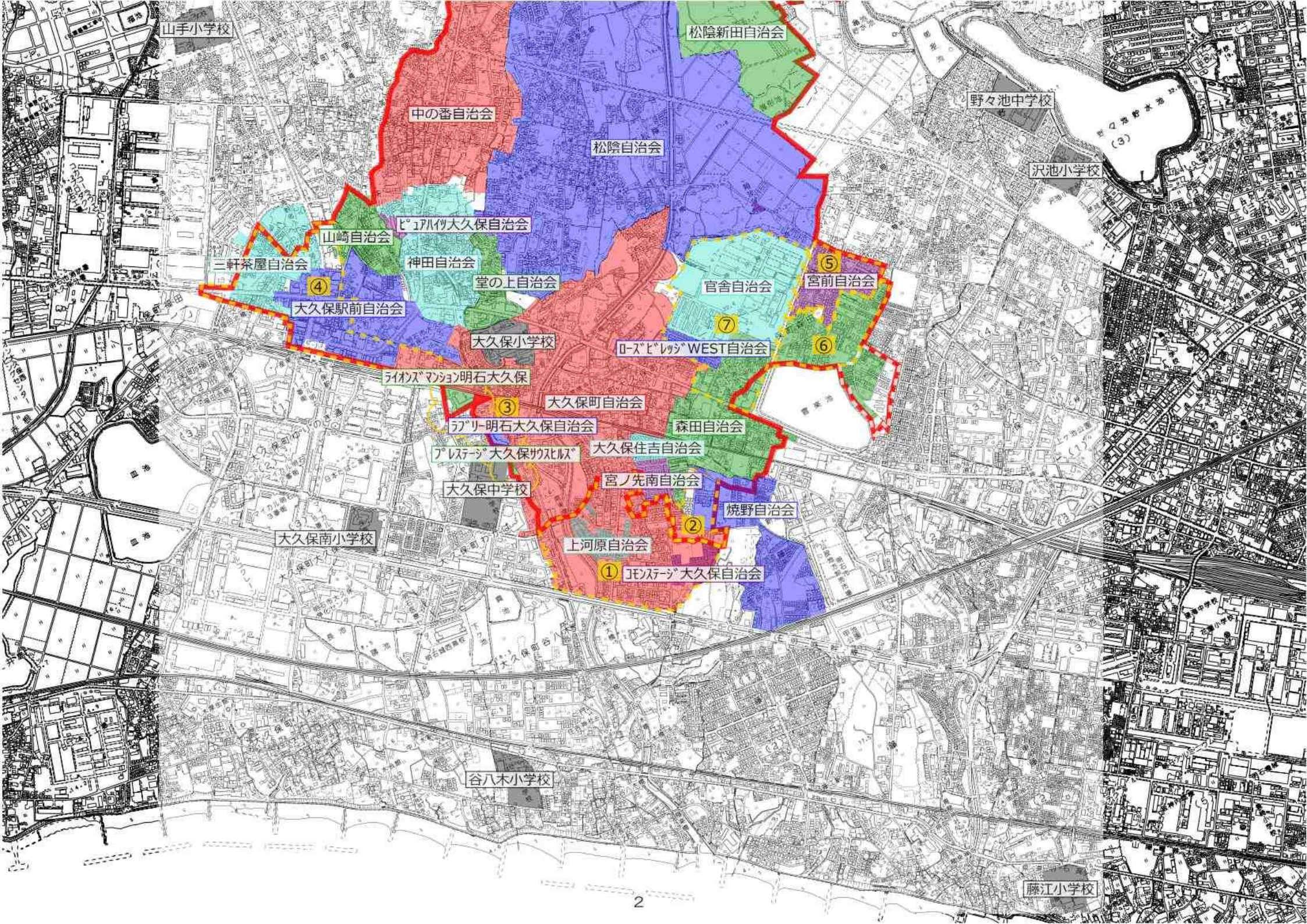


2-(2) 大久保小学校の過大規模対策について

○複合案(調整区域の解消及び通学区域の変更)

区域番号	①	②	③	④	⑤	⑥	⑦
案A(1)	大久保南	大久保南	大久保南	大久保南	沢池		
案A(2)	谷八木		大久保南	大久保南	沢池		
案B(1)	大久保南	大久保南	大久保南	大久保南	沢池	沢池	
案B(2)	谷八木		大久保南	大久保南	沢池	沢池	
案C(1)	大久保南	大久保南	大久保南	大久保南	沢池	沢池	沢池
案C(2)	谷八木		大久保南	大久保南	沢池	沢池	沢池
自治会等	大久保町 上河原 コモンステージ	大久保町 焼野	ライオンズ ラブリー プレスステージ	大久保駅前 三軒茶屋	宮前	森田	森田 官舎 ローズビレッジ

	変更内容	大久保小学校 児童数／クラス数		
		増減	H32年度	変更なしの場合
案A(1)	・調整区域解消:大久保小⇒大久保南小(①) ・通学区域変更:大久保小⇒大久保南小(②, ③, ④) ・通学区域変更:大久保小⇒沢池小(⑤)	-250名 -10クラス	1,205名 34クラス	1,455名 44クラス
案A(2)	・調整区域解消:大久保小⇒谷八木小(①) ・通学区域変更:大久保小⇒大久保南小(③, ④) ・通学区域変更:大久保小⇒沢池小(⑤)	-226名 -8クラス	1,229名 36クラス	
案B(1)	・調整区域解消:大久保小⇒大久保南小(①) ・通学区域変更:大久保小⇒大久保南小(②, ③, ④) ・通学区域変更:大久保小⇒沢池小(⑤, ⑥)	-290名 -10クラス	1,165名 34クラス	
案B(2)	・調整区域解消:大久保小⇒谷八木小(①) ・通学区域変更:大久保小⇒大久保南小(③, ④) ・通学区域変更:大久保小⇒沢池小(⑤, ⑥)	-266名 -10クラス	1,189名 34クラス	
案C(1)	・調整区域解消:大久保小⇒大久保南小(①) ・通学区域変更:大久保小⇒大久保南小(②, ③, ④) ・通学区域変更:大久保小⇒沢池小(⑤, ⑥, ⑦)	-374名 -12クラス	1,081名 32クラス	
案C(2)	・調整区域解消:大久保小⇒谷八木小(①) ・通学区域変更:大久保小⇒大久保南小(③, ④) ・通学区域変更:大久保小⇒沢池小(⑤, ⑥, ⑦)	-350名 -11クラス	1,105名 33クラス	



山手小学校

松陰新田自治会

野々池中学校

中の番自治会

松陰自治会

沢池小学校

ピエリ竹大久保自治会

山崎自治会

三軒茶屋自治会

神田自治会

堂の上自治会

官舎自治会

宮前自治会

大久保駅前自治会

大久保小学校

ローズビレッジWEST自治会

マイスターマシヨ明石大久保

大久保町自治会

ファミリー明石大久保自治会

森田自治会

プレステージ大久保ゆめ

大久保住吉自治会

大久保中学校

宮ノ先南自治会

焼野自治会

大久保南小学校

上河原自治会

① プレステージ大久保自治会

谷八木小学校

藤江小学校

案A(1)

対策案	<ul style="list-style-type: none"> 調整区域解消:大久保小⇒大久保南小(①) 通学区域変更:大久保小⇒大久保南小(②, ③, ④) 通学区域変更:大久保小⇒沢池小(⑤) 	平成32年度 増減見込
課題等	<ul style="list-style-type: none"> 保護者、地域住民等の理解 通学路、通学距離の検証と対応 中学校の変更(大久保⇒野々池) 地域活動との関係の整理 大久保南小学校の児童数推計(減少傾向)及び住宅開発計画等との調整 	250名

学校名	年度	学年	1年	2年	3年	4年	5年	6年	合計	増減	変更なしの場合
大久保小学校 教室数 42	H28年度	人数	194	224	249	209	227	221	1,324	-63	1,387
		学級数	6	7	8	6	6	6	39	-2	41
	H29年度	人数	207	194	224	249	209	227	1,310	-102	1,412
		学級数	6	6	7	8	6	6	39	-4	43
	H30年度	人数	174	207	194	224	249	209	1,257	-152	1,409
		学級数	5	6	6	7	7	6	37	-6	43
H31年度	人数	204	174	207	194	224	249	1,252	-203	1,455	
	学級数	6	5	6	6	6	7	36	-8	44	
H32年度	人数	202	204	174	207	194	224	1,205	-250	1,455	
	学級数	6	6	5	6	5	6	34	-10	44	
大久保南小学校 教室数 32 ①②③④	H28年度	人数	182	142	150	156	176	165	971	60	911
		学級数	6	5	5	5	5	5	31	2	29
	H29年度	人数	134	182	142	150	156	176	940	97	843
		学級数	4	6	5	5	4	5	29	3	26
	H30年度	人数	155	134	182	142	150	156	919	143	776
		学級数	5	4	6	5	4	4	28	4	24
H31年度	人数	159	155	134	182	142	150	922	190	732	
	学級数	5	5	4	6	4	4	28	5	23	
H32年度	人数	127	159	155	134	182	142	899	236	663	
	学級数	4	5	5	4	5	4	27	5	22	
沢池小学校 教室数 26 ⑤	H28年度	人数	101	82	90	82	83	85	523	3	520
		学級数	3	3	3	3	3	3	18	0	18
	H29年度	人数	102	101	82	90	82	83	540	5	535
		学級数	3	3	3	3	3	3	18	0	18
	H30年度	人数	106	102	101	82	90	82	563	9	554
		学級数	4	3	3	3	3	3	19	1	18
H31年度	人数	123	106	102	101	82	90	604	13	591	
	学級数	4	4	3	3	3	3	20	1	19	
H32年度	人数	109	123	106	102	101	82	623	14	609	
	学級数	4	4	4	3	3	3	21	1	20	

案A(2)

対策案	<ul style="list-style-type: none"> 調整区域解消: 大久保小⇒谷八木小(①) 通学区域変更: 大久保小⇒大久保南小(③, ④) 通学区域変更: 大久保小⇒沢池小(⑤) 	平成32年度 増減見込
課題等	<ul style="list-style-type: none"> 保護者、地域住民等の理解 通学路、通学距離の検証と対応 中学校の変更(大久保⇒野々池) 地域活動との関係の整理 大久保南小学校の児童数推計(減少傾向)及び住宅開発計画等との調整 	226名

学校名	年度	学年	1年	2年	3年	4年	5年	6年	合計	増減	変更なしの場合
大久保小学校	H28年度	人数	206	224	249	209	227	221	1,336	-51	1,387
		学級数	6	7	8	6	6	6	39	-2	41
	H29年度	人数	209	206	224	249	209	227	1,324	-88	1,412
		学級数	6	6	7	8	6	6	39	-4	43
	H30年度	人数	178	209	206	224	249	209	1,275	-134	1,409
		学級数	6	6	6	7	7	6	38	-5	43
H31年度	人数	206	178	209	206	224	249	1,272	-183	1,455	
	学級数	6	6	6	6	6	7	37	-7	44	
H32年度	人数	206	206	178	209	206	224	1,229	-226	1,455	
	学級数	6	6	6	6	6	6	36	-8	44	
大久保南小学校	H28年度	人数	141	142	150	156	176	165	930	19	911
		学級数	5	5	5	5	5	5	30	1	29
	H29年度	人数	114	141	142	150	156	176	879	36	843
		学級数	4	5	5	5	4	5	28	2	26
	H30年度	人数	127	114	141	142	150	156	830	54	776
		学級数	4	4	5	5	4	4	26	2	24
H31年度	人数	137	127	114	141	142	150	811	79	732	
	学級数	4	4	4	5	4	4	25	2	23	
H32年度	人数	104	137	127	114	141	142	765	102	663	
	学級数	3	4	4	4	4	4	23	1	22	
沢池小学校	H28年度	人数	101	82	90	82	83	85	523	3	520
		学級数	3	3	3	3	3	3	18	0	18
	H29年度	人数	102	101	82	90	82	83	540	5	535
		学級数	3	3	3	3	3	3	18	0	18
	H30年度	人数	106	102	101	82	90	82	563	9	554
		学級数	4	3	3	3	3	3	19	1	18
H31年度	人数	123	106	102	101	82	90	604	13	591	
	学級数	4	4	3	3	3	3	20	1	19	
H32年度	人数	109	123	106	102	101	82	623	14	609	
	学級数	4	4	4	3	3	3	21	1	20	
谷八木小学校	H28年度	人数	110	74	73	55	59	64	435	29	406
		学級数	4	3	3	2	2	2	16	1	15
	H29年度	人数	90	110	74	73	55	59	461	47	414
		学級数	3	4	3	3	2	2	17	1	16
	H30年度	人数	102	90	110	74	73	55	504	71	433
		学級数	3	3	4	3	2	2	17	1	16
H31年度	人数	98	102	90	110	74	73	547	91	456	
	学級数	3	3	3	4	2	2	17	1	16	
H32年度	人数	94	98	102	90	110	74	568	110	458	
	学級数	3	3	3	3	3	2	17	0	17	

案B(1)

対策案	<ul style="list-style-type: none"> ・調整区域解消:大久保小⇒大久保南小(①) ・通学区域変更:大久保小⇒大久保南小(②, ③, ④) ・通学区域変更:大久保小⇒沢池小(⑤, ⑥) 	平成32年度 増減見込
課題等	<ul style="list-style-type: none"> ・保護者、地域住民等の理解 ・通学路、通学距離の検証と対応 ・中学校の変更(大久保⇒野々池) ・地域活動との関係の整理 ・大久保南小学校の児童数推計(減少傾向)及び住宅開発計画等との調整 	290名

学校名	年度	学年	1年	2年	3年	4年	5年	6年	合計	増減	変更なしの場合
大久保 小学校 教室数 42	H28年度	人数	185	224	249	209	227	221	1,315	-72	1,387
		学級数	6	7	8	6	6	6	39	-2	41
	H29年度	人数	202	185	224	249	209	227	1,296	-116	1,412
		学級数	6	6	7	8	6	6	39	-4	43
	H30年度	人数	167	202	185	224	249	209	1,236	-173	1,409
		学級数	5	6	6	7	7	6	37	-6	43
H31年度	人数	195	167	202	185	224	249	1,222	-233	1,455	
	学級数	6	5	6	6	6	7	36	-8	44	
H32年度	人数	192	195	167	202	185	224	1,165	-290	1,455	
	学級数	6	6	5	6	5	6	34	-10	44	
大久保南 小学校 教室数 32 ①②③④	H28年度	人数	182	142	150	156	176	165	971	60	911
		学級数	6	5	5	5	5	5	31	2	29
	H29年度	人数	134	182	142	150	156	176	940	97	843
		学級数	4	6	5	5	4	5	29	3	26
	H30年度	人数	155	134	182	142	150	156	919	143	776
		学級数	5	4	6	5	4	4	28	4	24
H31年度	人数	159	155	134	182	142	150	922	190	732	
	学級数	5	5	4	6	4	4	28	5	23	
H32年度	人数	127	159	155	134	182	142	899	236	663	
	学級数	4	5	5	4	5	4	27	5	22	
沢池 小学校 教室数 26 ⑤⑥	H28年度	人数	110	82	90	82	83	85	532	12	520
		学級数	4	3	3	3	3	3	19	1	18
	H29年度	人数	107	110	82	90	82	83	554	19	535
		学級数	4	4	3	3	3	3	20	2	18
	H30年度	人数	113	107	110	82	90	82	584	30	554
		学級数	4	4	4	3	3	3	21	3	18
H31年度	人数	132	113	107	110	82	90	634	43	591	
	学級数	4	4	4	4	3	3	22	3	19	
H32年度	人数	119	132	113	107	110	82	663	54	609	
	学級数	4	4	4	4	3	3	22	2	20	

案B(2)

対策案	<ul style="list-style-type: none"> 調整区域解消: 大久保小⇒谷八木小(①) 通学区域変更: 大久保小⇒大久保南小(③, ④) 通学区域変更: 大久保小⇒沢池小(⑤, ⑥) 	平成32年度 増減見込
課題等	<ul style="list-style-type: none"> 保護者、地域住民等の理解 通学路、通学距離の検証と対応 中学校の変更(大久保⇒野々池) 地域活動との関係の整理 大久保南小学校の児童数推計(減少傾向)及び住宅開発計画等との調整 	266名

学校名	年度	学年	1年	2年	3年	4年	5年	6年	合計	増減	変更なしの場合
大久保小学校	H28年度	人数	197	224	249	209	227	221	1,327	-60	1,387
		学級数	6	7	8	6	6	6	39	-2	41
	H29年度	人数	204	197	224	249	209	227	1,310	-102	1,412
		学級数	6	6	7	8	6	6	39	-4	43
	H30年度	人数	171	204	197	224	249	209	1,254	-155	1,409
		学級数	5	6	6	7	7	6	37	-6	43
H31年度	人数	197	171	204	197	224	249	1,242	-213	1,455	
	学級数	6	5	6	6	6	7	36	-8	44	
H32年度	人数	196	197	171	204	197	224	1,189	-266	1,455	
	学級数	6	6	5	6	5	6	34	-10	44	
大久保南小学校	H28年度	人数	141	142	150	156	176	165	930	19	911
		学級数	5	5	5	5	5	5	30	1	29
	H29年度	人数	114	141	142	150	156	176	879	36	843
		学級数	4	5	5	5	4	5	28	2	26
	H30年度	人数	127	114	141	142	150	156	830	54	776
		学級数	4	4	5	5	4	4	26	2	24
H31年度	人数	137	127	114	141	142	150	811	79	732	
	学級数	4	4	4	5	4	4	25	2	23	
H32年度	人数	104	137	127	114	141	142	765	102	663	
	学級数	3	4	4	4	4	4	23	1	22	
沢池小学校	H28年度	人数	110	82	90	82	83	85	532	12	520
		学級数	4	3	3	3	3	3	19	1	18
	H29年度	人数	107	110	82	90	82	83	554	19	535
		学級数	4	4	3	3	3	3	20	2	18
	H30年度	人数	113	107	110	82	90	82	584	30	554
		学級数	4	4	4	3	3	3	21	3	18
H31年度	人数	132	113	107	110	82	90	634	43	591	
	学級数	4	4	4	4	3	3	22	3	19	
H32年度	人数	119	132	113	107	110	82	663	54	609	
	学級数	4	4	4	4	3	3	22	2	20	
谷八木小学校	H28年度	人数	110	74	73	55	59	64	435	29	406
		学級数	4	3	3	2	2	2	16	1	15
	H29年度	人数	90	110	74	73	55	59	461	47	414
		学級数	3	4	3	3	2	2	17	1	16
	H30年度	人数	102	90	110	74	73	55	504	71	433
		学級数	3	3	4	3	2	2	17	1	16
H31年度	人数	98	102	90	110	74	73	547	91	456	
	学級数	3	3	3	4	2	2	17	1	16	
H32年度	人数	94	98	102	90	110	74	568	110	458	
	学級数	3	3	3	3	3	2	17	0	17	

案C(1)

対策案	<ul style="list-style-type: none"> ・調整区域解消:大久保小⇒大久保南小(①) ・通学区域変更:大久保小⇒大久保南小(②, ③, ④) ・通学区域変更:大久保小⇒沢池小(⑤, ⑥, ⑦) 	平成32年度 増減見込
課題等	<ul style="list-style-type: none"> ・保護者、地域住民等の理解 ・通学路、通学距離の検証と対応 ・中学校の変更(大久保⇒野々池) ・地域活動との関係の整理 ・大久保南小学校の児童数推計(減少傾向)及び住宅開発計画等との調整 	374名

学校名	年度 \ 学年		1年	2年	3年	4年	5年	6年	合計	増減	変更なしの場合
	年度	学年									
大久保小学校 教室数 42	H28年度	人数	177	224	249	209	227	221	1,307	-80	1,387
		学級数	6	7	8	6	6	6	39	-2	41
	H29年度	人数	181	177	224	249	209	227	1,267	-145	1,412
		学級数	6	6	7	8	6	6	39	-4	43
	H30年度	人数	153	181	177	224	249	209	1,193	-216	1,409
		学級数	5	6	6	7	7	6	37	-6	43
H31年度	人数	172	153	181	177	224	249	1,156	-299	1,455	
	学級数	5	5	6	6	6	7	35	-9	44	
H32年度	人数	174	172	153	181	177	224	1,081	-374	1,455	
	学級数	5	5	5	6	5	6	32	-12	44	
大久保南小学校 教室数 32 ①②③④	H28年度	人数	182	142	150	156	176	165	971	60	911
		学級数	6	5	5	5	5	5	31	2	29
	H29年度	人数	134	182	142	150	156	176	940	97	843
		学級数	4	6	5	5	4	5	29	3	26
	H30年度	人数	155	134	182	142	150	156	919	143	776
		学級数	5	4	6	5	4	4	28	4	24
H31年度	人数	159	155	134	182	142	150	922	190	732	
	学級数	5	5	4	6	4	4	28	5	23	
H32年度	人数	127	159	155	134	182	142	899	236	663	
	学級数	4	5	5	4	5	4	27	5	22	
沢池小学校 教室数 26 ⑤⑥⑦	H28年度	人数	118	82	90	82	83	85	540	20	520
		学級数	4	3	3	3	3	3	19	1	18
	H29年度	人数	128	118	82	90	82	83	583	48	535
		学級数	4	4	3	3	3	3	20	2	18
	H30年度	人数	127	128	118	82	90	82	627	73	554
		学級数	4	4	4	3	3	3	21	3	18
H31年度	人数	155	127	128	118	82	90	700	109	591	
	学級数	5	4	4	4	3	3	23	4	19	
H32年度	人数	137	155	127	128	118	82	747	138	609	
	学級数	4	5	4	4	3	3	23	3	20	

案C(2)

対策案	<ul style="list-style-type: none"> 調整区域解消: 大久保小⇒谷八木小(①) 通学区域変更: 大久保小⇒大久保南小(②, ③, ④) 通学区域変更: 大久保小⇒沢池小(⑤, ⑥, ⑦) 	平成32年度 増減見込
課題等	<ul style="list-style-type: none"> 保護者、地域住民等の理解 通学路、通学距離の検証と対応 中学校の変更(大久保⇒野々池) 地域活動との関係の整理 大久保南小学校の児童数推計(減少傾向)及び住宅開発計画等との調整 	350名

学校名	年度	学年	1年	2年	3年	4年	5年	6年	合計	増減	変更なしの場合
大久保小学校 教室数 42	H28年度	人数	189	224	249	209	227	221	1,319	-68	1,387
		学級数	6	7	8	6	6	6	39	-2	41
	H29年度	人数	183	189	224	249	209	227	1,281	-131	1,412
		学級数	6	6	7	8	6	6	39	-4	43
	H30年度	人数	157	183	189	224	249	209	1,211	-198	1,409
		学級数	5	6	6	7	7	6	37	-6	43
H31年度	人数	174	157	183	189	224	249	1,176	-279	1,455	
	学級数	5	5	6	6	6	7	35	-9	44	
H32年度	人数	178	174	157	183	189	224	1,105	-350	1,455	
	学級数	6	5	5	6	5	6	33	-11	44	
大久保南小学校 教室数 32 ③④	H28年度	人数	141	142	150	156	176	165	930	19	911
		学級数	5	5	5	5	5	5	30	1	29
	H29年度	人数	114	141	142	150	156	176	879	36	843
		学級数	4	5	5	5	4	5	28	2	26
	H30年度	人数	127	114	141	142	150	156	830	54	776
		学級数	4	4	5	5	4	4	26	2	24
H31年度	人数	137	127	114	141	142	150	811	79	732	
	学級数	4	4	4	5	4	4	25	2	23	
H32年度	人数	104	137	127	114	141	142	765	102	663	
	学級数	3	4	4	4	4	4	23	1	22	
沢池小学校 教室数 26 ⑤⑥⑦	H28年度	人数	118	82	90	82	83	85	540	20	520
		学級数	4	3	3	3	3	3	19	1	18
	H29年度	人数	128	118	82	90	82	83	583	48	535
		学級数	4	4	3	3	3	3	20	2	18
	H30年度	人数	127	128	118	82	90	82	627	73	554
		学級数	4	4	4	3	3	3	21	3	18
H31年度	人数	155	127	128	118	82	90	700	109	591	
	学級数	5	4	4	4	3	3	23	4	19	
H32年度	人数	137	155	127	128	118	82	747	138	609	
	学級数	4	5	4	4	3	3	23	3	20	
谷八木小学校 教室数 20 ①	H28年度	人数	110	74	73	55	59	64	435	29	406
		学級数	4	3	3	2	2	2	16	1	15
	H29年度	人数	90	110	74	73	55	59	461	47	414
		学級数	3	4	3	3	2	2	17	1	16
	H30年度	人数	102	90	110	74	73	55	504	71	433
		学級数	3	3	4	3	2	2	17	1	16
H31年度	人数	98	102	90	110	74	73	547	91	456	
	学級数	3	3	3	4	2	2	17	1	16	
H32年度	人数	94	98	102	90	110	74	568	110	458	
	学級数	3	3	3	3	3	2	17	0	17	

①A 【谷八木調整区域を大久保南小学校に変更した場合】

学校名	年度 \ 学年		1年	2年	3年	4年	5年	6年	合計	増減	変更なし の場合
	人数	学級数									
大久保小 教室数 42	H28年度	人数	228	224	249	209	227	221	1,358	-29	1,387
		学級数	7	7	8	6	6	6	40	-1	41
	H29年度	人数	228	228	224	249	209	227	1,365	-47	1,412
		学級数	7	7	7	8	6	6	41	-2	43
	H30年度	人数	200	228	228	224	249	209	1,338	-71	1,409
		学級数	6	7	7	7	7	6	40	-3	43
	H31年度	人数	235	200	228	228	224	249	1,364	-91	1,455
		学級数	7	6	7	7	6	7	40	-4	44
	H32年度	人数	230	235	200	228	228	224	1,345	-110	1,455
		学級数	7	7	6	7	6	6	39	-5	44
大久保南小 教室数 32	H28年度	人数	151	142	150	156	176	165	940	29	911
		学級数	5	5	5	5	5	5	30	1	29
	H29年度	人数	115	151	142	150	156	176	890	47	843
		学級数	4	5	5	5	4	5	28	2	26
	H30年度	人数	133	115	151	142	150	156	847	71	776
		学級数	4	4	5	5	4	4	26	2	24
	H31年度	人数	132	133	115	151	142	150	823	91	732
		学級数	4	4	4	5	4	4	25	2	23
	H32年度	人数	100	132	133	115	151	142	773	110	663
		学級数	3	4	4	4	4	4	23	1	22

①B 【谷八木調整区域を谷八木小学校に変更した場合】

学校名	年度 \ 学年		1年	2年	3年	4年	5年	6年	合計	増減	変更なし の場合
	人数	学級数									
大久保小 教室数 42	H28年度	人数	228	224	249	209	227	221	1,358	-29	1,387
		学級数	7	7	8	6	6	6	40	-1	41
	H29年度	人数	228	228	224	249	209	227	1,365	-47	1,412
		学級数	7	7	7	8	6	6	41	-2	43
	H30年度	人数	200	228	228	224	249	209	1,338	-71	1,409
		学級数	6	7	7	7	7	6	40	-3	43
	H31年度	人数	235	200	228	228	224	249	1,364	-91	1,455
		学級数	7	6	7	7	6	7	40	-4	44
	H32年度	人数	230	235	200	228	228	224	1,345	-110	1,455
		学級数	7	7	6	7	6	6	39	-5	44
谷八木小 教室数 20	H28年度	人数	110	74	73	55	59	64	435	29	406
		学級数	4	3	3	2	2	2	16	1	15
	H29年度	人数	90	110	74	73	55	59	461	47	414
		学級数	3	4	3	3	2	2	17	1	16
	H30年度	人数	102	90	110	74	73	55	504	71	433
		学級数	3	3	4	3	2	2	17	1	16
	H31年度	人数	98	102	90	110	74	73	547	91	456
		学級数	3	3	3	4	2	2	17	1	16
	H32年度	人数	94	98	102	90	110	74	568	110	458
		学級数	3	3	3	3	3	2	17	0	17

② 【焼野区域を大久保南小学校に変更した場合】

学校名	年度 \ 学年		1年	2年	3年	4年	5年	6年	合計	増減	変更なし の場合
	人数	学級数									
大久保小 教室数 42	H28年度	人数	245	224	249	209	227	221	1,375	-12	1,387
		学級数	7	7	8	6	6	6	40	-1	41
	H29年度	人数	244	245	224	249	209	227	1,398	-14	1,412
		学級数	7	7	7	8	6	6	41	-2	43
	H30年度	人数	220	244	245	224	249	209	1,391	-18	1,409
		学級数	7	7	7	7	7	6	41	-2	43
	H31年度	人数	253	220	244	245	224	249	1,435	-20	1,455
		学級数	8	7	7	7	6	7	42	-2	44
	H32年度	人数	245	253	220	244	245	224	1,431	-24	1,455
		学級数	7	8	7	7	7	6	42	-2	44
大久保南小 教室数 32	H28年度	人数	134	142	150	156	176	165	923	12	911
		学級数	4	5	5	5	5	5	29	0	29
	H29年度	人数	99	134	142	150	156	176	857	14	843
		学級数	3	4	5	5	4	5	26	0	26
	H30年度	人数	113	99	134	142	150	156	794	18	776
		学級数	4	3	4	5	4	4	24	0	24
	H31年度	人数	114	113	99	134	142	150	752	20	732
		学級数	4	4	3	4	4	4	23	0	23
	H32年度	人数	85	114	113	99	134	142	687	24	663
		学級数	3	4	4	3	4	4	22	0	22

③ 【マンション区域を大久保南小学校区に変更した場合】

学校名	年度 \ 学年		1年	2年	3年	4年	5年	6年	合計	増減	変更なし の場合
	人数	学級数									
大久保小 教室数 42	H28年度	人数	246	224	249	209	227	221	1,376	-11	1,387
		学級数	8	7	8	6	6	6	41	0	41
	H29年度	人数	246	246	224	249	209	227	1,401	-11	1,412
		学級数	8	8	7	8	6	6	43	0	43
	H30年度	人数	218	246	246	224	249	209	1,392	-17	1,409
		学級数	7	8	8	7	7	6	43	0	43
	H31年度	人数	248	218	246	246	224	249	1,431	-24	1,455
		学級数	8	7	8	8	6	7	44	0	44
	H32年度	人数	245	248	218	246	246	224	1,427	-28	1,455
		学級数	7	8	7	8	7	6	43	-1	44
大久保南小 教室数 32	H28年度	人数	133	142	150	156	176	165	922	11	911
		学級数	4	5	5	5	5	5	29	0	29
	H29年度	人数	97	133	142	150	156	176	854	11	843
		学級数	3	4	5	5	4	5	26	0	26
	H30年度	人数	115	97	133	142	150	156	793	17	776
		学級数	4	3	4	5	4	4	24	0	24
	H31年度	人数	119	115	97	133	142	150	756	24	732
		学級数	4	4	3	4	4	4	23	0	23
	H32年度	人数	85	119	115	97	133	142	691	28	663
		学級数	3	4	4	3	4	4	22	0	22

④ 【大久保駅前区域を大久保南小学校区に変更した場合】

学校名	年度 \ 学年		1年	2年	3年	4年	5年	6年	合計	増減	変更なし の場合
	人数	学級数									
大久保小 教室数 42	H28年度	人数	249	224	249	209	227	221	1,379	-8	1,387
		学級数	8	7	8	6	6	6	41	0	41
	H29年度	人数	229	249	224	249	209	227	1,387	-25	1,412
		学級数	7	8	7	8	6	6	42	-1	43
	H30年度	人数	212	229	249	224	249	209	1,372	-37	1,409
		学級数	7	7	8	7	7	6	42	-1	43
	H31年度	人数	237	212	229	249	224	249	1,400	-55	1,455
		学級数	7	7	7	8	6	7	42	-2	44
	H32年度	人数	230	237	212	229	249	224	1,381	-74	1,455
		学級数	7	7	7	7	7	6	41	-3	44
大久保南小 教室数 32	H28年度	人数	130	142	150	156	176	165	919	8	911
		学級数	4	5	5	5	5	5	29	0	29
	H29年度	人数	114	130	142	150	156	176	868	25	843
		学級数	4	4	5	5	4	5	27	1	26
	H30年度	人数	121	114	130	142	150	156	813	37	776
		学級数	4	4	4	5	4	4	25	1	24
	H31年度	人数	130	121	114	130	142	150	787	55	732
		学級数	4	4	4	4	4	4	24	1	23
	H32年度	人数	100	130	121	114	130	142	737	74	663
		学級数	3	4	4	4	4	4	23	1	22

⑤ 【宮前自治会区域を沢池小学校区に変更した場合】

学校名	年度 \ 学年		1年	2年	3年	4年	5年	6年	合計	増減	変更なし の場合
	人数	学級数									
大久保小 教室数 42	H28年度	人数	254	224	249	209	227	221	1,384	-3	1,387
		学級数	8	7	8	6	6	6	41	0	41
	H29年度	人数	244	254	224	249	209	227	1,407	-5	1,412
		学級数	7	8	7	8	6	6	42	-1	43
	H30年度	人数	220	244	254	224	249	209	1,400	-9	1,409
		学級数	7	7	8	7	7	6	42	-1	43
	H31年度	人数	251	220	244	254	224	249	1,442	-13	1,455
		学級数	8	7	7	8	6	7	43	-1	44
	H32年度	人数	248	251	220	244	254	224	1,441	-14	1,455
		学級数	8	8	7	7	7	6	43	-1	44
沢池小 教室数 26	H28年度	人数	101	82	90	82	83	85	523	3	520
		学級数	3	3	3	3	3	3	18	0	18
	H29年度	人数	102	101	82	90	82	83	540	5	535
		学級数	3	3	3	3	3	3	18	0	18
	H30年度	人数	106	102	101	82	90	82	563	9	554
		学級数	4	3	3	3	3	3	19	1	18
	H31年度	人数	123	106	102	101	82	90	604	13	591
		学級数	4	4	3	3	3	3	20	1	19
	H32年度	人数	109	123	106	102	101	82	623	14	609
		学級数	4	4	4	3	3	3	21	1	20

⑥ 【森田自治会東区域を沢池小学校区に変更した場合】

学校名	年度 \ 学年		1年	2年	3年	4年	5年	6年	合計	増減	変更なし の場合
	人数	学級数									
大久保小 教室数 42	H28年度	人数	248	224	249	209	227	221	1,378	-9	1,387
		学級数	8	7	8	6	6	6	41	0	41
	H29年度	人数	241	248	224	249	209	227	1,398	-14	1,412
		学級数	7	8	7	8	6	6	42	-1	43
	H30年度	人数	217	241	248	224	249	209	1,388	-21	1,409
		学級数	7	7	8	7	7	6	42	-1	43
	H31年度	人数	246	217	241	248	224	249	1,425	-30	1,455
		学級数	8	7	7	8	6	7	43	-1	44
	H32年度	人数	239	246	217	241	248	224	1,415	-40	1,455
		学級数	7	8	7	7	7	6	42	-2	44
沢池小 教室数 26	H28年度	人数	107	82	90	82	83	85	529	9	520
		学級数	4	3	3	3	3	3	19	1	18
	H29年度	人数	105	107	82	90	82	83	549	14	535
		学級数	3	4	3	3	3	3	19	1	18
	H30年度	人数	109	105	107	82	90	82	575	21	554
		学級数	4	3	4	3	3	3	20	2	18
	H31年度	人数	128	109	105	107	82	90	621	30	591
		学級数	4	4	3	4	3	3	21	2	19
	H32年度	人数	118	128	109	105	107	82	649	40	609
		学級数	4	4	4	3	3	3	21	1	20

⑦ 【官舎・ローズビレッジWEST・森田自治会西区域を沢池小学校区に変更した場合】

学校名	年度 \ 学年		1年	2年	3年	4年	5年	6年	合計	増減	変更なし の場合
	人数	学級数									
大久保小 教室数 42	H28年度	人数	249	224	249	209	227	221	1,379	-8	1,387
		学級数	8	7	8	6	6	6	41	0	41
	H29年度	人数	225	249	224	249	209	227	1,383	-29	1,412
		学級数	7	8	7	8	6	6	42	-1	43
	H30年度	人数	210	225	249	224	249	209	1,366	-43	1,409
		学級数	6	7	8	7	7	6	41	-2	43
	H31年度	人数	232	210	225	249	224	249	1,389	-66	1,455
		学級数	7	6	7	8	6	7	41	-3	44
	H32年度	人数	231	232	210	225	249	224	1,371	-84	1,455
		学級数	7	7	6	7	7	6	40	-4	44
沢池小 教室数 26	H28年度	人数	106	82	90	82	83	85	528	8	520
		学級数	4	3	3	3	3	3	19	1	18
	H29年度	人数	121	106	82	90	82	83	564	29	535
		学級数	4	4	3	3	3	3	20	2	18
	H30年度	人数	116	121	106	82	90	82	597	43	554
		学級数	4	4	4	3	3	3	21	3	18
	H31年度	人数	142	116	121	106	82	90	657	66	591
		学級数	5	4	4	4	3	3	23	4	19
	H32年度	人数	126	142	116	121	106	82	693	84	609
		学級数	4	5	4	4	3	3	23	3	20