

大久保小学校の過大規模対策について

○複合案(調整区域の解消及び通学区域の変更)

区域番号	①	②	③	④	⑤	⑥	⑦
案A(1)	大久保南	大久保南	大久保南	大久保南	沢池		
案A(2)	谷八木		大久保南	大久保南	沢池		
案B(1)	大久保南	大久保南	大久保南	大久保南	沢池	沢池	
案B(2)	谷八木		大久保南	大久保南	沢池	沢池	
案C(1)	大久保南	大久保南	大久保南	大久保南	沢池	沢池	沢池
案C(2)	谷八木		大久保南	大久保南	沢池	沢池	沢池
自治会等	大久保町 上河原 コモンステージ	大久保町 焼野	ライオンズ ラブリー プレステージ	大久保駅前 三軒茶屋	宮前	森田	森田 官舎 ローズビレッジ

	変更内容	大久保小学校 児童数／クラス数		
		増減	H32年度	変更なしの場合
案A(1)	・調整区域解消:大久保小⇒大久保南小(①) ・通学区域変更:大久保小⇒大久保南小(②, ③, ④) ・通学区域変更:大久保小⇒沢池小(⑤)	-248名 -10クラス	1,207名 34クラス	1,455名 44クラス
案A(2)	・調整区域解消:大久保小⇒谷八木小(①) ・通学区域変更:大久保小⇒大久保南小(③, ④) ・通学区域変更:大久保小⇒沢池小(⑤)	-224名 -8クラス	1,231名 36クラス	
案B(1)	・調整区域解消:大久保小⇒大久保南小(①) ・通学区域変更:大久保小⇒大久保南小(②, ③, ④) ・通学区域変更:大久保小⇒沢池小(⑤, ⑥)	-288名 -10クラス	1,167名 34クラス	
案B(2)	・調整区域解消:大久保小⇒谷八木小(①) ・通学区域変更:大久保小⇒大久保南小(③, ④) ・通学区域変更:大久保小⇒沢池小(⑤, ⑥)	-264名 -10クラス	1,191名 34クラス	
案C(1)	・調整区域解消:大久保小⇒大久保南小(①) ・通学区域変更:大久保小⇒大久保南小(②, ③, ④) ・通学区域変更:大久保小⇒沢池小(⑤, ⑥, ⑦)	-372名 -12クラス	1,083名 32クラス	
案C(2)	・調整区域解消:大久保小⇒谷八木小(①) ・通学区域変更:大久保小⇒大久保南小(③, ④) ・通学区域変更:大久保小⇒沢池小(⑤, ⑥, ⑦)	-348名 -11クラス	1,107名 33クラス	

案A(1)

対策案	<ul style="list-style-type: none"> 調整区域解消:大久保小⇒大久保南小(①) 通学区域変更:大久保小⇒大久保南小(②, ③, ④) 通学区域変更:大久保小⇒沢池小(⑤) 	平成31年度 増減見込
課題等	<ul style="list-style-type: none"> 保護者、地域住民等の理解 通学路、通学距離の検証と対応 中学校の変更(大久保⇒野々池) 地域活動との関係の整理 大久保南小学校の児童数推計(減少傾向)及び住宅開発計画等との調整 	248名

学校名	年度	学年	1年	2年	3年	4年	5年	6年	合計	増減	変更なしの場合
大久保小 教室数 40	H28年度	人数	194	224	249	209	227	221	1,324	-63	1,387
		学級数	6	7	8	6	6	6	39	-2	41
	H29年度	人数	208	194	224	249	209	227	1,311	-101	1,412
		学級数	6	6	7	8	6	6	39	-4	43
	H30年度	人数	174	208	194	224	249	209	1,258	-151	1,409
		学級数	5	6	6	7	7	6	37	-6	43
H31年度	人数	205	174	208	194	224	249	1,254	-201	1,455	
	学級数	6	5	6	6	6	7	36	-8	44	
H32年度	人数	202	205	174	208	194	224	1,207	-248	1,455	
	学級数	6	6	5	6	5	6	34	-10	44	
大久保南小 教室数 32	H28年度	人数	182	142	150	156	176	165	971	60	911
		学級数	6	5	5	5	5	5	31	2	29
	H29年度	人数	133	182	142	150	156	176	939	96	843
		学級数	4	6	5	5	4	5	29	3	26
	H30年度	人数	155	133	182	142	150	156	918	142	776
		学級数	5	4	6	5	4	4	28	4	24
H31年度	人数	158	155	133	182	142	150	920	188	732	
	学級数	5	5	4	6	4	4	28	5	23	
H32年度	人数	127	158	155	133	182	142	897	234	663	
	学級数	4	5	5	4	5	4	27	5	22	
沢池小 教室数 26	H28年度	人数	101	82	90	82	83	85	523	3	520
		学級数	3	3	3	3	3	3	18	0	18
	H29年度	人数	102	101	82	90	82	83	540	5	535
		学級数	3	3	3	3	3	3	18	0	18
	H30年度	人数	106	102	101	82	90	82	563	9	554
		学級数	4	3	3	3	3	3	19	1	18
H31年度	人数	123	106	102	101	82	90	604	13	591	
	学級数	4	4	3	3	3	3	20	1	19	
H32年度	人数	109	123	106	102	101	82	623	14	609	
	学級数	4	4	4	3	3	3	21	1	20	

案A(2)

対策案	<ul style="list-style-type: none"> 調整区域解消:大久保小⇒谷八木小(①) 通学区変更:大久保小⇒大久保南小(③, ④) 通学区変更:大久保小⇒沢池小(⑤) 	平成31年度 増減見込
課題等	<ul style="list-style-type: none"> 保護者、地域住民等の理解 通学路、通学距離の検証と対応 中学校の変更(大久保⇒野々池) 地域活動との関係の整理 大久保南小学校の児童数推計(減少傾向)及び住宅開発計画等との調整 	224名

学校名	年度	学年	1年	2年	3年	4年	5年	6年	合計	増減	変更なしの場合
大久保小 教室数 40	H28年度	人数	206	224	249	209	227	221	1,336	-51	1,387
		学級数	6	7	8	6	6	6	39	-2	41
	H29年度	人数	210	206	224	249	209	227	1,325	-87	1,412
		学級数	6	6	7	8	6	6	39	-4	43
	H30年度	人数	178	210	206	224	249	209	1,276	-133	1,409
		学級数	6	6	6	7	7	6	38	-5	43
H31年度	人数	207	178	210	206	224	249	1,274	-181	1,455	
	学級数	6	6	6	6	6	7	37	-7	44	
H32年度	人数	206	207	178	210	206	224	1,231	-224	1,455	
	学級数	6	6	6	6	6	6	36	-8	44	
大久保南小 教室数 32	H28年度	人数	141	142	150	156	176	165	930	19	911
		学級数	5	5	5	5	5	5	30	1	29
	H29年度	人数	113	141	142	150	156	176	878	35	843
		学級数	4	5	5	5	4	5	28	2	26
	H30年度	人数	127	113	141	142	150	156	829	53	776
		学級数	4	4	5	5	4	4	26	2	24
H31年度	人数	136	127	113	141	142	150	809	77	732	
	学級数	4	4	4	5	4	4	25	2	23	
H32年度	人数	104	136	127	113	141	142	763	100	663	
	学級数	3	4	4	4	4	4	23	1	22	
沢池小 教室数 26	H28年度	人数	101	82	90	82	83	85	523	3	520
		学級数	3	3	3	3	3	3	18	0	18
	H29年度	人数	102	101	82	90	82	83	540	5	535
		学級数	3	3	3	3	3	3	18	0	18
	H30年度	人数	106	102	101	82	90	82	563	9	554
		学級数	4	3	3	3	3	3	19	1	18
H31年度	人数	123	106	102	101	82	90	604	13	591	
	学級数	4	4	3	3	3	3	20	1	19	
H32年度	人数	109	123	106	102	101	82	623	14	609	
	学級数	4	4	4	3	3	3	21	1	20	
谷八木小 教室数 20	H28年度	人数	110	74	73	55	59	64	435	29	406
		学級数	4	3	3	2	2	2	16	1	15
	H29年度	人数	90	110	74	73	55	59	461	47	414
		学級数	3	4	3	3	2	2	17	1	16
	H30年度	人数	102	90	110	74	73	55	504	71	433
		学級数	3	3	4	3	2	2	17	1	16
H31年度	人数	98	102	90	110	74	73	547	91	456	
	学級数	3	3	3	4	2	2	17	1	16	
H32年度	人数	94	98	102	90	110	74	568	110	458	
	学級数	3	3	3	3	3	2	17	0	17	

案B(1)

対策案	<ul style="list-style-type: none"> 調整区域解消:大久保小⇒大久保南小(①) 通学区変更:大久保小⇒大久保南小(②, ③, ④) 通学区変更:大久保小⇒沢池小(⑤, ⑥) 	平成31年度 増減見込
課題等	<ul style="list-style-type: none"> 保護者、地域住民等の理解 通学路、通学距離の検証と対応 中学校の変更(大久保⇒野々池) 地域活動との関係の整理 大久保南小学校の児童数推計(減少傾向)及び住宅開発計画等との調整 	288名

学校名	年度	学年	1年	2年	3年	4年	5年	6年	合計	増減	変更なしの場合
大久保小 教室数 40	H28年度	人数	185	224	249	209	227	221	1,315	-72	1,387
		学級数	6	7	8	6	6	6	39	-2	41
	H29年度	人数	203	185	224	249	209	227	1,297	-115	1,412
		学級数	6	6	7	8	6	6	39	-4	43
	H30年度	人数	167	203	185	224	249	209	1,237	-172	1,409
		学級数	5	6	6	7	7	6	37	-6	43
H31年度	人数	196	167	203	185	224	249	1,224	-231	1,455	
	学級数	6	5	6	6	6	7	36	-8	44	
H32年度	人数	192	196	167	203	185	224	1,167	-288	1,455	
	学級数	6	6	5	6	5	6	34	-10	44	
大久保南小 教室数 32	H28年度	人数	182	142	150	156	176	165	971	60	911
		学級数	6	5	5	5	5	5	31	2	29
	H29年度	人数	133	182	142	150	156	176	939	96	843
		学級数	4	6	5	5	4	5	29	3	26
	H30年度	人数	155	133	182	142	150	156	918	142	776
		学級数	5	4	6	5	4	4	28	4	24
H31年度	人数	158	155	133	182	142	150	920	188	732	
	学級数	5	5	4	6	4	4	28	5	23	
H32年度	人数	127	158	155	133	182	142	897	234	663	
	学級数	4	5	5	4	5	4	27	5	22	
沢池小 教室数 26	H28年度	人数	110	82	90	82	83	85	532	12	520
		学級数	4	3	3	3	3	3	19	1	18
	H29年度	人数	107	110	82	90	82	83	554	19	535
		学級数	4	4	3	3	3	3	20	2	18
	H30年度	人数	113	107	110	82	90	82	584	30	554
		学級数	4	4	4	3	3	3	21	3	18
H31年度	人数	132	113	107	110	82	90	634	43	591	
	学級数	4	4	4	4	3	3	22	3	19	
H32年度	人数	119	132	113	107	110	82	663	54	609	
	学級数	4	4	4	4	3	3	22	2	20	

案B(2)

対策案	<ul style="list-style-type: none"> 調整区域解消:大久保小⇒谷八木小(①) 通学区変更:大久保小⇒大久保南小(③, ④) 通学区変更:大久保小⇒沢池小(⑤, ⑥) 	平成31年度 増減見込
課題等	<ul style="list-style-type: none"> 保護者、地域住民等の理解 通学路、通学距離の検証と対応 中学校の変更(大久保⇒野々池) 地域活動との関係の整理 大久保南小学校の児童数推計(減少傾向)及び住宅開発計画等との調整 	264名

学校名	年度	学年	1年	2年	3年	4年	5年	6年	合計	増減	変更なしの場合
大久保小 教室数 40	H28年度	人数	197	224	249	209	227	221	1,327	-60	1,387
		学級数	6	7	8	6	6	6	39	-2	41
	H29年度	人数	205	197	224	249	209	227	1,311	-101	1,412
		学級数	6	6	7	8	6	6	39	-4	43
	H30年度	人数	171	205	197	224	249	209	1,255	-154	1,409
		学級数	5	6	6	7	7	6	37	-6	43
H31年度	人数	198	171	205	197	224	249	1,244	-211	1,455	
	学級数	6	5	6	6	6	7	36	-8	44	
H32年度	人数	196	198	171	205	197	224	1,191	-264	1,455	
	学級数	6	6	5	6	5	6	34	-10	44	
大久保南小 教室数 32	H28年度	人数	141	142	150	156	176	165	930	19	911
		学級数	5	5	5	5	5	5	30	1	29
	H29年度	人数	113	141	142	150	156	176	878	35	843
		学級数	4	5	5	5	4	5	28	2	26
	H30年度	人数	127	113	141	142	150	156	829	53	776
		学級数	4	4	5	5	4	4	26	2	24
H31年度	人数	136	127	113	141	142	150	809	77	732	
	学級数	4	4	4	5	4	4	25	2	23	
H32年度	人数	104	136	127	113	141	142	763	100	663	
	学級数	3	4	4	4	4	4	23	1	22	
沢池小 教室数 26	H28年度	人数	110	82	90	82	83	85	532	12	520
		学級数	4	3	3	3	3	3	19	1	18
	H29年度	人数	107	110	82	90	82	83	554	19	535
		学級数	4	4	3	3	3	3	20	2	18
	H30年度	人数	113	107	110	82	90	82	584	30	554
		学級数	4	4	4	3	3	3	21	3	18
H31年度	人数	132	113	107	110	82	90	634	43	591	
	学級数	4	4	4	4	3	3	22	3	19	
H32年度	人数	119	132	113	107	110	82	663	54	609	
	学級数	4	4	4	4	3	3	22	2	20	
谷八木小 教室数 20	H28年度	人数	110	74	73	55	59	64	435	29	406
		学級数	4	3	3	2	2	2	16	1	15
	H29年度	人数	90	110	74	73	55	59	461	47	414
		学級数	3	4	3	3	2	2	17	1	16
	H30年度	人数	102	90	110	74	73	55	504	71	433
		学級数	3	3	4	3	2	2	17	1	16
H31年度	人数	98	102	90	110	74	73	547	91	456	
	学級数	3	3	3	4	2	2	17	1	16	
H32年度	人数	94	98	102	90	110	74	568	110	458	
	学級数	3	3	3	3	3	2	17	0	17	

案C(1)

対策案	<ul style="list-style-type: none"> 調整区域解消:大久保小⇒大久保南小(①) 通学区変更:大久保小⇒大久保南小(②, ③, ④) 通学区変更:大久保小⇒沢池小(⑤, ⑥, ⑦) 	平成31年度 増減見込
課題等	<ul style="list-style-type: none"> 保護者、地域住民等の理解 通学路、通学距離の検証と対応 中学校の変更(大久保⇒野々池) 地域活動との関係の整理 大久保南小学校の児童数推計(減少傾向)及び住宅開発計画等との調整 	372名

学校名	年度 \ 学年		1年	2年	3年	4年	5年	6年	合計	増減	変更なし の場合
	年度	学年									
大久保小 教室数 40	H28年度	人数	177	224	249	209	227	221	1,307	-80	1,387
		学級数	6	7	8	6	6	6	39	-2	41
	H29年度	人数	182	177	224	249	209	227	1,268	-144	1,412
		学級数	6	6	7	8	6	6	39	-4	43
	H30年度	人数	153	182	177	224	249	209	1,194	-215	1,409
		学級数	5	6	6	7	7	6	37	-6	43
H31年度	人数	173	153	182	177	224	249	1,158	-297	1,455	
	学級数	5	5	6	6	6	7	35	-9	44	
H32年度	人数	174	173	153	182	177	224	1,083	-372	1,455	
	学級数	5	5	5	6	5	6	32	-12	44	
大久保南小 教室数 32	H28年度	人数	182	142	150	156	176	165	971	60	911
		学級数	6	5	5	5	5	5	31	2	29
	H29年度	人数	133	182	142	150	156	176	939	96	843
		学級数	4	6	5	5	4	5	29	3	26
	H30年度	人数	155	133	182	142	150	156	918	142	776
		学級数	5	4	6	5	4	4	28	4	24
H31年度	人数	158	155	133	182	142	150	920	188	732	
	学級数	5	5	4	6	4	4	28	5	23	
H32年度	人数	127	158	155	133	182	142	897	234	663	
	学級数	4	5	5	4	5	4	27	5	22	
沢池小 教室数 26	H28年度	人数	118	82	90	82	83	85	540	20	520
		学級数	4	3	3	3	3	3	19	1	18
	H29年度	人数	128	118	82	90	82	83	583	48	535
		学級数	4	4	3	3	3	3	20	2	18
	H30年度	人数	127	128	118	82	90	82	627	73	554
		学級数	4	4	4	3	3	3	21	3	18
H31年度	人数	155	127	128	118	82	90	700	109	591	
	学級数	5	4	4	4	3	3	23	4	19	
H32年度	人数	137	155	127	128	118	82	747	138	609	
	学級数	4	5	4	4	3	3	23	3	20	

案C(2)

対策案	<ul style="list-style-type: none"> 調整区域解消: 大久保小⇒谷八木小(①) 通学区変更: 大久保小⇒大久保南小(②, ③, ④) 通学区変更: 大久保小⇒沢池小(⑤, ⑥, ⑦) 	平成31年度 増減見込
課題等	<ul style="list-style-type: none"> 保護者、地域住民等の理解 通学路、通学距離の検証と対応 中学校の変更(大久保⇒野々池) 地域活動との関係の整理 大久保南小学校の児童数推計(減少傾向)及び住宅開発計画等との調整 	348名

学校名	年度	学年	1年	2年	3年	4年	5年	6年	合計	増減	変更なしの場合
大久保小 教室数 40	H28年度	人数	189	224	249	209	227	221	1,319	-68	1,387
		学級数	6	7	8	6	6	6	39	-2	41
	H29年度	人数	184	189	224	249	209	227	1,282	-130	1,412
		学級数	6	6	7	8	6	6	39	-4	43
	H30年度	人数	157	184	189	224	249	209	1,212	-197	1,409
		学級数	5	6	6	7	7	6	37	-6	43
H31年度	人数	175	157	184	189	224	249	1,178	-277	1,455	
	学級数	5	5	6	6	6	7	35	-9	44	
H32年度	人数	178	175	157	184	189	224	1,107	-348	1,455	
	学級数	6	5	5	6	5	6	33	-11	44	
大久保南小 教室数 32	H28年度	人数	141	142	150	156	176	165	930	19	911
		学級数	5	5	5	5	5	5	30	1	29
	H29年度	人数	113	141	142	150	156	176	878	35	843
		学級数	4	5	5	5	4	5	28	2	26
	H30年度	人数	127	113	141	142	150	156	829	53	776
		学級数	4	4	5	5	4	4	26	2	24
H31年度	人数	136	127	113	141	142	150	809	77	732	
	学級数	4	4	4	5	4	4	25	2	23	
H32年度	人数	104	136	127	113	141	142	763	100	663	
	学級数	3	4	4	4	4	4	23	1	22	
沢池小 教室数 26	H28年度	人数	118	82	90	82	83	85	540	20	520
		学級数	4	3	3	3	3	3	19	1	18
	H29年度	人数	128	118	82	90	82	83	583	48	535
		学級数	4	4	3	3	3	3	20	2	18
	H30年度	人数	127	128	118	82	90	82	627	73	554
		学級数	4	4	4	3	3	3	21	3	18
H31年度	人数	155	127	128	118	82	90	700	109	591	
	学級数	5	4	4	4	3	3	23	4	19	
H32年度	人数	137	155	127	128	118	82	747	138	609	
	学級数	4	5	4	4	3	3	23	3	20	
谷八木小 教室数 20	H28年度	人数	110	74	73	55	59	64	435	29	406
		学級数	4	3	3	2	2	2	16	1	15
	H29年度	人数	90	110	74	73	55	59	461	47	414
		学級数	3	4	3	3	2	2	17	1	16
	H30年度	人数	102	90	110	74	73	55	504	71	433
		学級数	3	3	4	3	2	2	17	1	16
H31年度	人数	98	102	90	110	74	73	547	91	456	
	学級数	3	3	3	4	2	2	17	1	16	
H32年度	人数	94	98	102	90	110	74	568	110	458	
	学級数	3	3	3	3	3	2	17	0	17	

①A 【谷八木調整区域を大久保南小学校に変更した場合】

学校名	年度 \ 学年		1年	2年	3年	4年	5年	6年	合計	増減	変更なし の場合
	人数	学級数									
大久保小 教室数 40	H28年度	人数	228	224	249	209	227	221	1,358	-29	1,387
		学級数	7	7	8	6	6	6	40	-1	41
	H29年度	人数	228	228	224	249	209	227	1,365	-47	1,412
		学級数	7	7	7	8	6	6	41	-2	43
	H30年度	人数	200	228	228	224	249	209	1,338	-71	1,409
		学級数	6	7	7	7	7	6	40	-3	43
	H31年度	人数	235	200	228	228	224	249	1,364	-91	1,455
		学級数	7	6	7	7	6	7	40	-4	44
	H32年度	人数	230	235	200	228	228	224	1,345	-110	1,455
		学級数	7	7	6	7	6	6	39	-5	44
大久保南小 教室数 32	H28年度	人数	151	142	150	156	176	165	940	29	911
		学級数	5	5	5	5	5	5	30	1	29
	H29年度	人数	115	151	142	150	156	176	890	47	843
		学級数	4	5	5	5	4	5	28	2	26
	H30年度	人数	133	115	151	142	150	156	847	71	776
		学級数	4	4	5	5	4	4	26	2	24
	H31年度	人数	132	133	115	151	142	150	823	91	732
		学級数	4	4	4	5	4	4	25	2	23
	H32年度	人数	100	132	133	115	151	142	773	110	663
		学級数	3	4	4	4	4	4	23	1	22

①B 【谷八木調整区域を谷八木小学校に変更した場合】

学校名	年度 \ 学年		1年	2年	3年	4年	5年	6年	合計	増減	変更なし の場合
	人数	学級数									
大久保小 教室数 40	H28年度	人数	228	224	249	209	227	221	1,358	-29	1,387
		学級数	7	7	8	6	6	6	40	-1	41
	H29年度	人数	228	228	224	249	209	227	1,365	-47	1,412
		学級数	7	7	7	8	6	6	41	-2	43
	H30年度	人数	200	228	228	224	249	209	1,338	-71	1,409
		学級数	6	7	7	7	7	6	40	-3	43
	H31年度	人数	235	200	228	228	224	249	1,364	-91	1,455
		学級数	7	6	7	7	6	7	40	-4	44
	H32年度	人数	230	235	200	228	228	224	1,345	-110	1,455
		学級数	7	7	6	7	6	6	39	-5	44
谷八木小 教室数 20	H28年度	人数	110	74	73	55	59	64	435	29	406
		学級数	4	3	3	2	2	2	16	1	15
	H29年度	人数	90	110	74	73	55	59	461	47	414
		学級数	3	4	3	3	2	2	17	1	16
	H30年度	人数	102	90	110	74	73	55	504	71	433
		学級数	3	3	4	3	2	2	17	1	16
	H31年度	人数	98	102	90	110	74	73	547	91	456
		学級数	3	3	3	4	2	2	17	1	16
	H32年度	人数	94	98	102	90	110	74	568	110	458
		学級数	3	3	3	3	3	2	17	0	17

② 【焼野区域を大久保南小学校に変更した場合】

学校名	年度 \ 学年		1年	2年	3年	4年	5年	6年	合計	増減	変更なし の場合
	人数	学級数									
大久保小 教室数 40	H28年度	人数	245	224	249	209	227	221	1,375	-12	1,387
		学級数	7	7	8	6	6	6	40	-1	41
	H29年度	人数	244	245	224	249	209	227	1,398	-14	1,412
		学級数	7	7	7	8	6	6	41	-2	43
	H30年度	人数	220	244	245	224	249	209	1,391	-18	1,409
		学級数	7	7	7	7	7	6	41	-2	43
	H31年度	人数	253	220	244	245	224	249	1,435	-20	1,455
		学級数	8	7	7	7	6	7	42	-2	44
	H32年度	人数	245	253	220	244	245	224	1,431	-24	1,455
		学級数	7	8	7	7	7	6	42	-2	44
大久保南小 教室数 32	H28年度	人数	134	142	150	156	176	165	923	12	911
		学級数	4	5	5	5	5	5	29	0	29
	H29年度	人数	99	134	142	150	156	176	857	14	843
		学級数	3	4	5	5	4	5	26	0	26
	H30年度	人数	113	99	134	142	150	156	794	18	776
		学級数	4	3	4	5	4	4	24	0	24
	H31年度	人数	114	113	99	134	142	150	752	20	732
		学級数	4	4	3	4	4	4	23	0	23
	H32年度	人数	85	114	113	99	134	142	687	24	663
		学級数	3	4	4	3	4	4	22	0	22

③ 【マンション区域を大久保南小学校区に変更した場合】

学校名	年度 \ 学年		1年	2年	3年	4年	5年	6年	合計	増減	変更なし の場合
	人数	学級数									
大久保小 教室数 40	H28年度	人数	246	224	249	209	227	221	1,376	-11	1,387
		学級数	8	7	8	6	6	6	41	0	41
	H29年度	人数	246	246	224	249	209	227	1,401	-11	1,412
		学級数	8	8	7	8	6	6	43	0	43
	H30年度	人数	218	246	246	224	249	209	1,392	-17	1,409
		学級数	7	8	8	7	7	6	43	0	43
	H31年度	人数	248	218	246	246	224	249	1,431	-24	1,455
		学級数	8	7	8	8	6	7	44	0	44
	H32年度	人数	245	248	218	246	246	224	1,427	-28	1,455
		学級数	7	8	7	8	7	6	43	-1	44
大久保南小 教室数 32	H28年度	人数	133	142	150	156	176	165	922	11	911
		学級数	4	5	5	5	5	5	29	0	29
	H29年度	人数	97	133	142	150	156	176	854	11	843
		学級数	3	4	5	5	4	5	26	0	26
	H30年度	人数	115	97	133	142	150	156	793	17	776
		学級数	4	3	4	5	4	4	24	0	24
	H31年度	人数	119	115	97	133	142	150	756	24	732
		学級数	4	4	3	4	4	4	23	0	23
	H32年度	人数	85	119	115	97	133	142	691	28	663
		学級数	3	4	4	3	4	4	22	0	22

④ 【大久保駅前区域を大久保南小学校区に変更した場合】

学校名	年度 \ 学年		1年	2年	3年	4年	5年	6年	合計	増減	変更なしの場合
	人数	学級数									
大久保小 教室数 40	H28年度	人数	249	224	249	209	227	221	1,379	-8	1,387
		学級数	8	7	8	6	6	6	41	0	41
	H29年度	人数	230	249	224	249	209	227	1,388	-24	1,412
		学級数	7	8	7	8	6	6	42	-1	43
	H30年度	人数	212	230	249	224	249	209	1,373	-36	1,409
		学級数	7	7	8	7	7	6	42	-1	43
	H31年度	人数	238	212	230	249	224	249	1,402	-53	1,455
		学級数	7	7	7	8	6	7	42	-2	44
	H32年度	人数	230	238	212	230	249	224	1,383	-72	1,455
		学級数	7	7	7	7	7	6	41	-3	44
大久保南小 教室数 32	H28年度	人数	130	142	150	156	176	165	919	8	911
		学級数	4	5	5	5	5	5	29	0	29
	H29年度	人数	113	130	142	150	156	176	867	24	843
		学級数	4	4	5	5	4	5	27	1	26
	H30年度	人数	121	113	130	142	150	156	812	36	776
		学級数	4	4	4	5	4	4	25	1	24
	H31年度	人数	129	121	113	130	142	150	785	53	732
		学級数	4	4	4	4	4	4	24	1	23
	H32年度	人数	100	129	121	113	130	142	735	72	663
		学級数	3	4	4	4	4	4	23	1	22

⑤ 【宮前自治会区域を沢池小学校区に変更した場合】

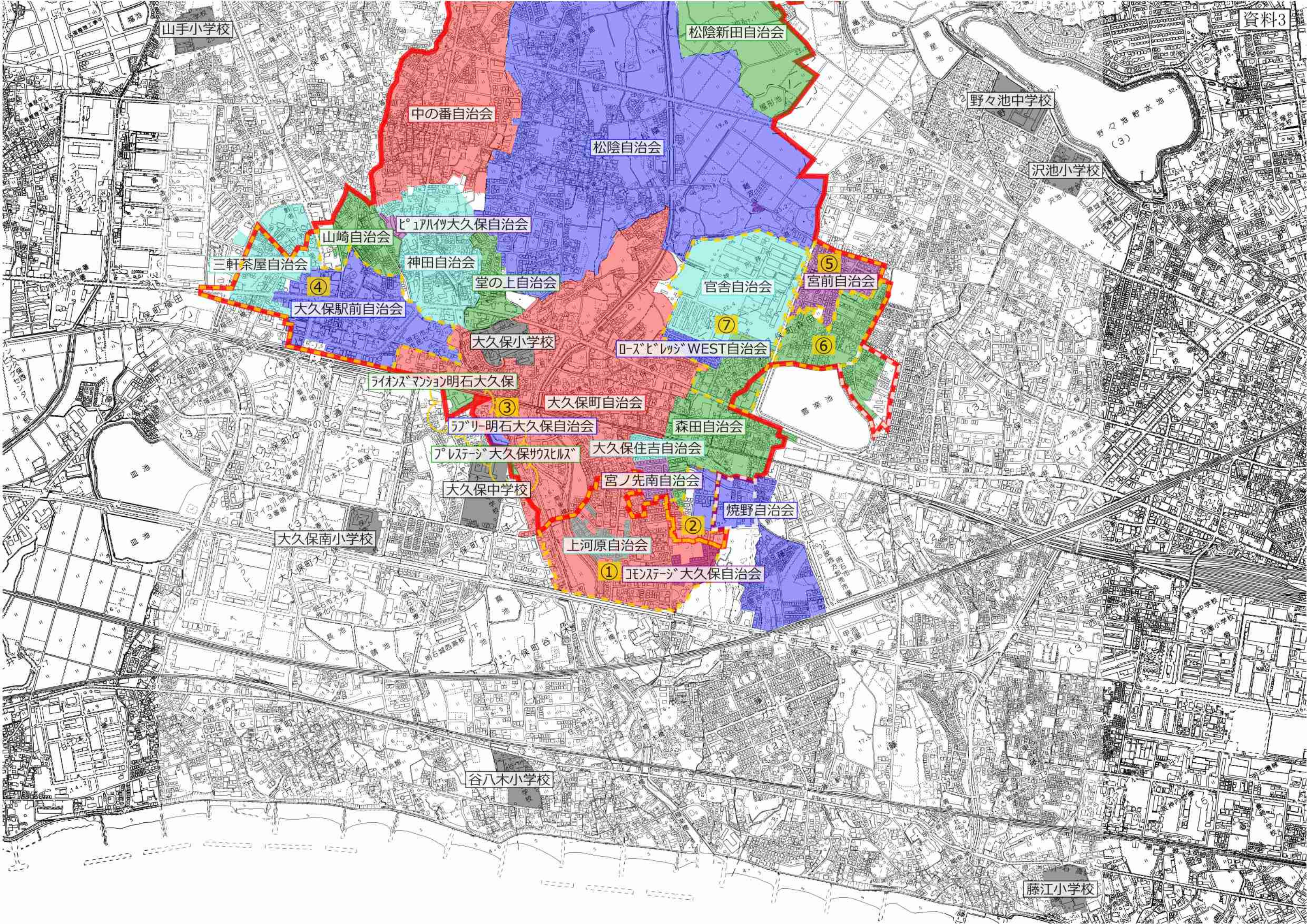
学校名	年度 \ 学年		1年	2年	3年	4年	5年	6年	合計	増減	変更なしの場合
	人数	学級数									
大久保小 教室数 40	H28年度	人数	254	224	249	209	227	221	1,384	-3	1,387
		学級数	8	7	8	6	6	6	41	0	41
	H29年度	人数	244	254	224	249	209	227	1,407	-5	1,412
		学級数	7	8	7	8	6	6	42	-1	43
	H30年度	人数	220	244	254	224	249	209	1,400	-9	1,409
		学級数	7	7	8	7	7	6	42	-1	43
	H31年度	人数	251	220	244	254	224	249	1,442	-13	1,455
		学級数	8	7	7	8	6	7	43	-1	44
	H32年度	人数	248	251	220	244	254	224	1,441	-14	1,455
		学級数	8	8	7	7	7	6	43	-1	44
沢池小 教室数 26	H28年度	人数	101	82	90	82	83	85	523	3	520
		学級数	3	3	3	3	3	3	18	0	18
	H29年度	人数	102	101	82	90	82	83	540	5	535
		学級数	3	3	3	3	3	3	18	0	18
	H30年度	人数	106	102	101	82	90	82	563	9	554
		学級数	4	3	3	3	3	3	19	1	18
	H31年度	人数	123	106	102	101	82	90	604	13	591
		学級数	4	4	3	3	3	3	20	1	19
	H32年度	人数	109	123	106	102	101	82	623	14	609
		学級数	4	4	4	3	3	3	21	1	20

⑥ 【森田自治会東区域を沢池小学校区に変更した場合】

学校名	年度 \ 学年		1年	2年	3年	4年	5年	6年	合計	増減	変更なし の場合
	人数	学級数									
大久保小 教室数 40	H28年度	人数	248	224	249	209	227	221	1,378	-9	1,387
		学級数	8	7	8	6	6	6	41	0	41
	H29年度	人数	241	248	224	249	209	227	1,398	-14	1,412
		学級数	7	8	7	8	6	6	42	-1	43
	H30年度	人数	217	241	248	224	249	209	1,388	-21	1,409
		学級数	7	7	8	7	7	6	42	-1	43
	H31年度	人数	246	217	241	248	224	249	1,425	-30	1,455
		学級数	8	7	7	8	6	7	43	-1	44
	H32年度	人数	239	246	217	241	248	224	1,415	-40	1,455
		学級数	7	8	7	7	7	6	42	-2	44
沢池小 教室数 26	H28年度	人数	107	82	90	82	83	85	529	9	520
		学級数	4	3	3	3	3	3	19	1	18
	H29年度	人数	105	107	82	90	82	83	549	14	535
		学級数	3	4	3	3	3	3	19	1	18
	H30年度	人数	109	105	107	82	90	82	575	21	554
		学級数	4	3	4	3	3	3	20	2	18
	H31年度	人数	128	109	105	107	82	90	621	30	591
		学級数	4	4	3	4	3	3	21	2	19
	H32年度	人数	118	128	109	105	107	82	649	40	609
		学級数	4	4	4	3	3	3	21	1	20

⑦ 【官舎・ローズビレッジWEST・森田自治会西区域を沢池小学校区に変更した場合】

学校名	年度 \ 学年		1年	2年	3年	4年	5年	6年	合計	増減	変更なし の場合
	人数	学級数									
大久保小 教室数 40	H28年度	人数	249	224	249	209	227	221	1,379	-8	1,387
		学級数	8	7	8	6	6	6	41	0	41
	H29年度	人数	225	249	224	249	209	227	1,383	-29	1,412
		学級数	7	8	7	8	6	6	42	-1	43
	H30年度	人数	210	225	249	224	249	209	1,366	-43	1,409
		学級数	6	7	8	7	7	6	41	-2	43
	H31年度	人数	232	210	225	249	224	249	1,389	-66	1,455
		学級数	7	6	7	8	6	7	41	-3	44
	H32年度	人数	231	232	210	225	249	224	1,371	-84	1,455
		学級数	7	7	6	7	7	6	40	-4	44
沢池小 教室数 26	H28年度	人数	106	82	90	82	83	85	528	8	520
		学級数	4	3	3	3	3	3	19	1	18
	H29年度	人数	121	106	82	90	82	83	564	29	535
		学級数	4	4	3	3	3	3	20	2	18
	H30年度	人数	116	121	106	82	90	82	597	43	554
		学級数	4	4	4	3	3	3	21	3	18
	H31年度	人数	142	116	121	106	82	90	657	66	591
		学級数	5	4	4	4	3	3	23	4	19
	H32年度	人数	126	142	116	121	106	82	693	84	609
		学級数	4	5	4	4	3	3	23	3	20



山手小学校

松陰新田自治会

野々池中学校

中の番自治会

松陰自治会

沢池小学校

ピエリ大久保自治会

山崎自治会

三軒茶屋自治会

神田自治会

堂の上自治会

官舎自治会

宮前自治会

④ 大久保駅前自治会

大久保小学校

ローズビレッジ WEST自治会

ライオンマンション明石大久保

大久保町自治会

③ 5Fアリ-明石大久保自治会

森田自治会

プレステージ大久保ゆき隊

大久保住吉自治会

大久保中学校

宮ノ先南自治会

焼野自治会

大久保南小学校

上河原自治会

① プレステージ大久保自治会

谷八木小学校

藤江小学校