

2025年6月17日・20日

# トイレ全面改修工事保護者説明会資料

人丸幼稚園長 平田 高之

## Ⅰ 工事全般について

- (1) 施工業者 (株) 友基建設 (株) 上林電機 (電気工事) (有) 三和設備 (水道関係)
- (2) 工事概要

工期：令和7年6月23日(月)～令和8年2月20日(予定)

※原則として日祝は行いませんが、土曜日は行う予定です。

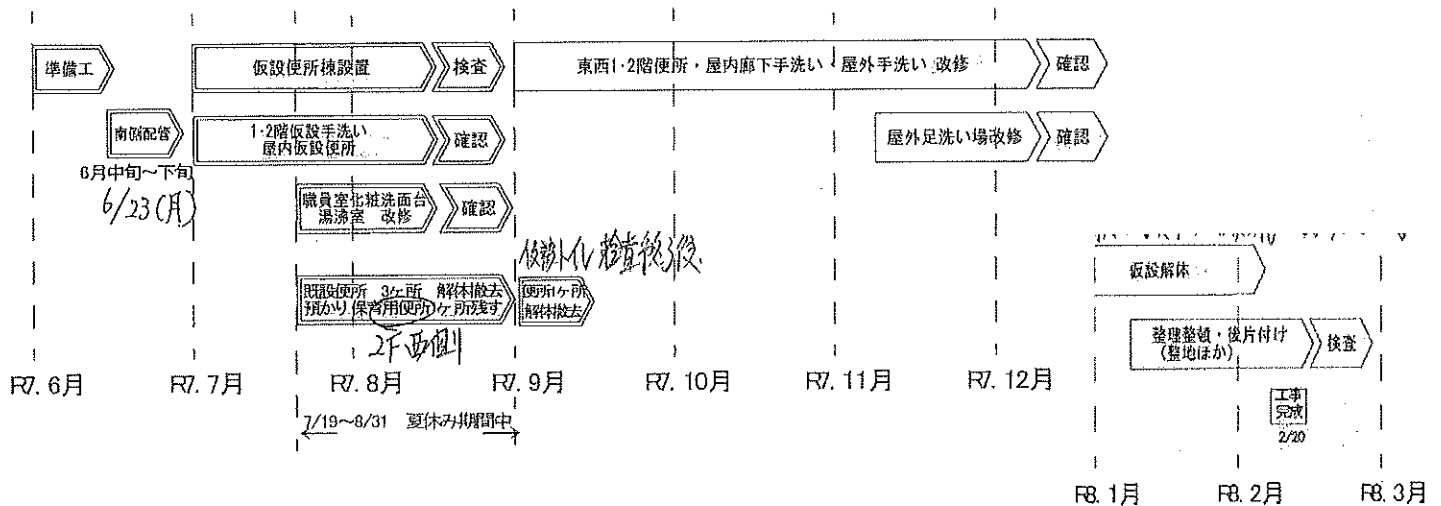
- (3) 請負金額：1億2,716万円

- (4) 行程

1学期中は現在のトイレを通常通り利用できます。

1学期中から夏休みにかけて仮設トイレを建設しながら、子どもの数が減る夏休み中に現在のトイレ3か所を解体撤去します。ただし、預かり保育があるため2階西側トイレは残して、2学期に入り解体撤去します。

2学期中に新しいトイレが完成し、3学期に入り検査が終了し、使用できるようになってから仮設トイレの解体をします。



- (5) 工事車両入場時間等：8時15分～8時30分に集中入場します。  
これ以外は9時以降

※ガードマン1名常駐 最大5・6台 少ない時で2・3台

- (6) 作業時間：8時30分～18時(片付け清掃・退出時間込み)

※右別紙①「仮設設計図(参考図①)」

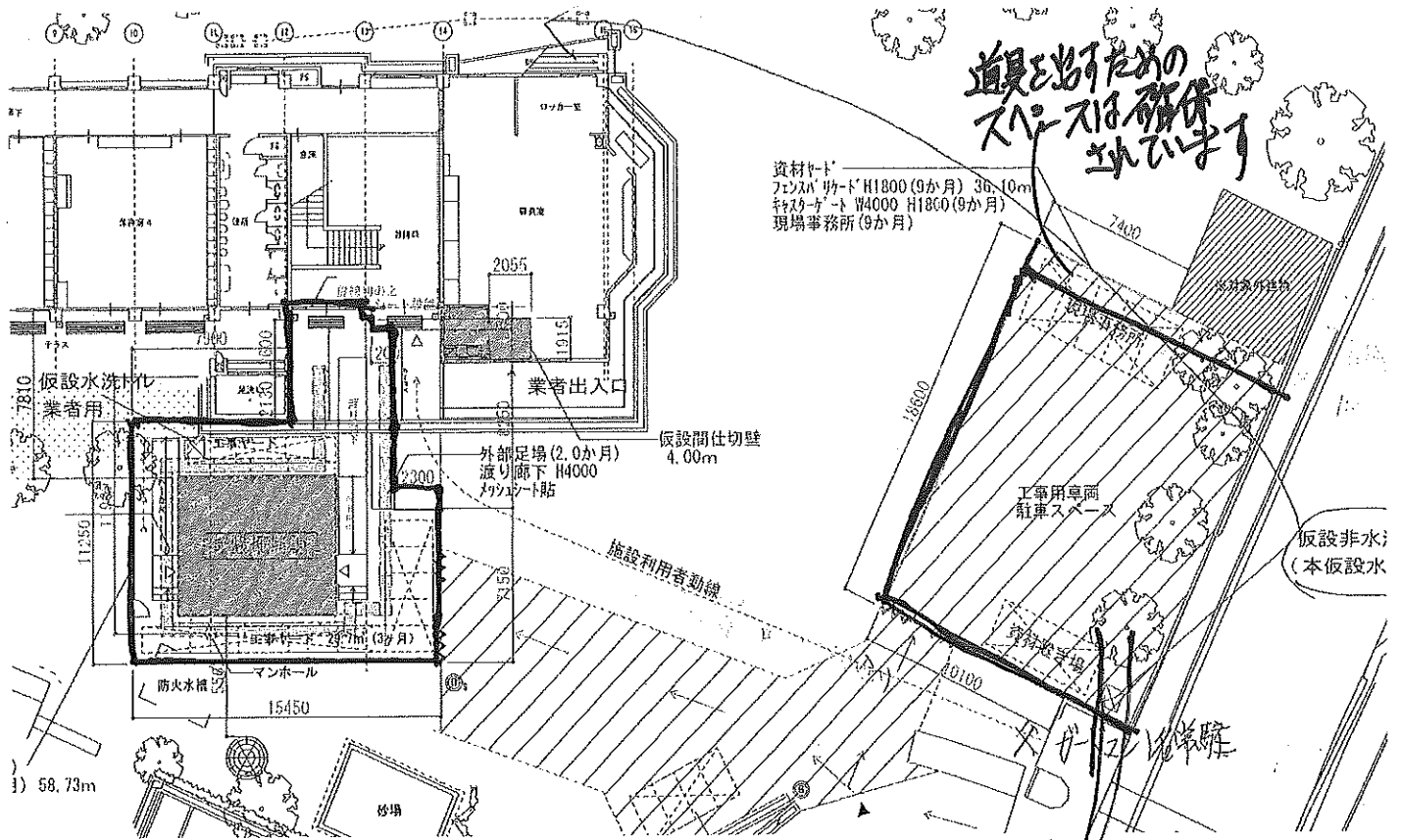
- (7) 工事関係者は腕章を付けて分かるようにします。
- (8) 工事個所はゲートで囲み園児が立ち入れないようにします。
- (9) 月間工事予定表をもとに、預かり保育昼寝時、保護者参観の園行事(音楽会・生活発表会)の場合は音の出る工事は行わないよう、園長と相談しながら工事を進めてもらいます。
- (10) 6月17日(火)20日(金)の水遊びは予定通り全園児で全園庭を使用して実施します。その後は、学年で分散して実施します。
- (11) 西側出入口が使用できなくなるため、避難経路の見直しをします。また、預かり保育の出入りは東玄関となります。
- (12) すでにご案内の通り、「なかよし広場」「ふれあいキッズ」については一時中断し、トイレ工事終了後に再開します。
- (13) 2学期からの登園時間の変更について(別紙)  
降園時の注意事項について

別紙①

仮設計画図(参考図①)

工事車両入場時間 AM 8:30までに入場(8:15~8:30)

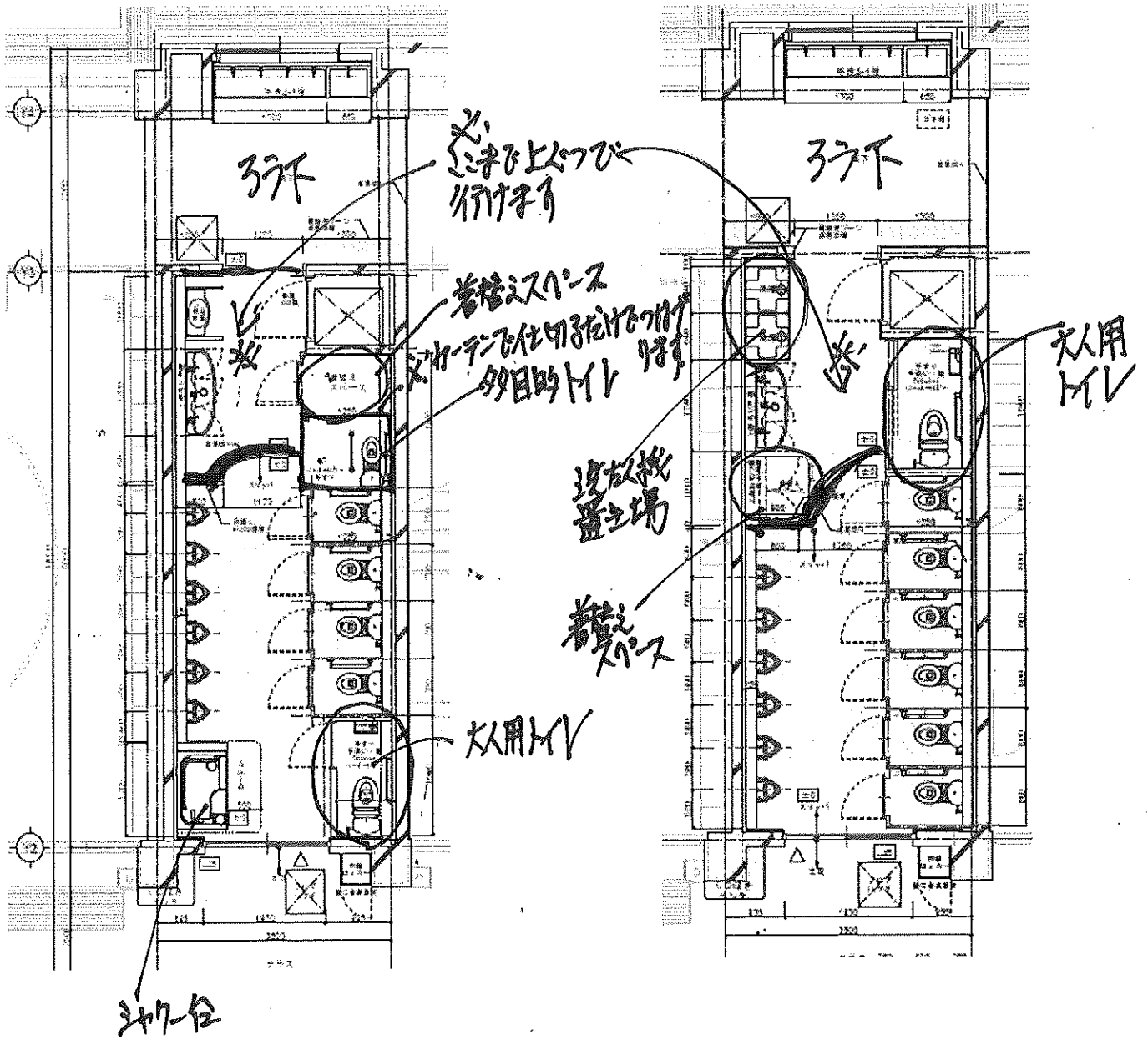
作業時間 AM 8:30~FM 18:00(朝礼・準備・清掃、片付け・退出時間込み)



## 2 改修後トイレ設計図

1階東側

1階西側

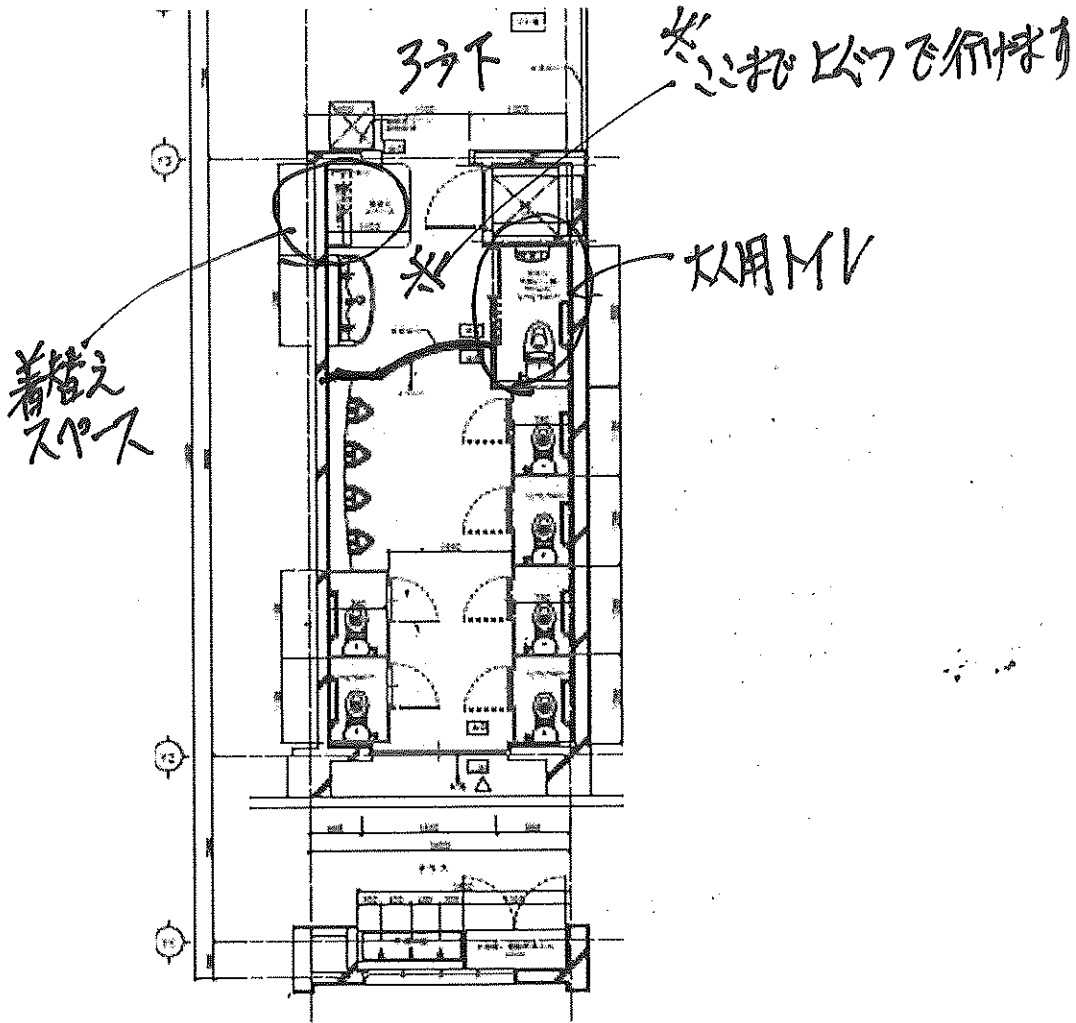


1階トイレ

		小便器	大便器	大人	多目的	着替え	シャワー	洗濯機	手洗い
現状	東	5	4	1	0	0	1	2	5
	西	5	4	1	0	0	0	0	5
	計	10	8	2	0	0	1	2	10
改修後	東	6	4	1	1	1	1	0	4
	西	6	6	1	0	1	0	2	3
	計	12	10	2	1	2	1	2	7

※手洗いは廊下の手洗い場をしますので、トイレ内の手洗いを減らし大便器を大幅増  
 ※多目的トイレを新たに設置 着替えスペースをすべてのトイレに設置

2階東側・西側とも



2階トイレ

		小便器	大便器	大人	多目的	着替え	シャワー	洗濯機	手洗い
現状	東	5	4	1	0	0	0	0	4
	西	5	4	1	0	0	0	0	4
	計	10	8	2	0	0	0	0	8
改修後	東	4	6	1	0	1	1	0	3
	西	4	6	1	0	1	0	0	3
	計	8	12	2	0	2	1	0	6

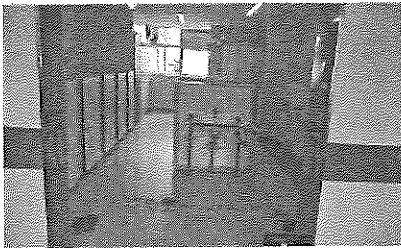
※同じ構造にして、子どもたちが戸惑わないようにしました。

※手洗いは廊下の手洗い場を使いますので、トイレ内の手洗いを減らし大便器を大幅増

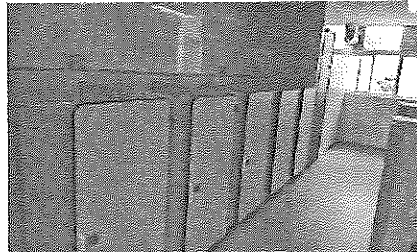
※着替えスペースをすべてのトイレに設置

### 3 トイレ改修後イメージ (写真は播陽幼稚園ですので少し異なります)

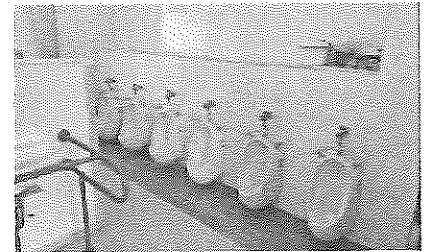
- トイレのフロアはマットで乾式になります。
- 園児用の大便器の便座は温かくなります。小便器はプッシュ方式です。
- トイレ内・廊下の水栓はすべてセンサー式になります。
- 東側1階トイレには手すり付きの多目的トイレを設置します。
- 全トイレにカーテンで仕切れる着替えスペースを設置します。上靴のまま入れます。



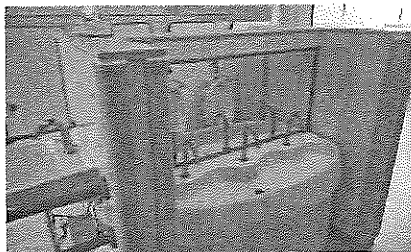
正面から全体像



大便器



小便器



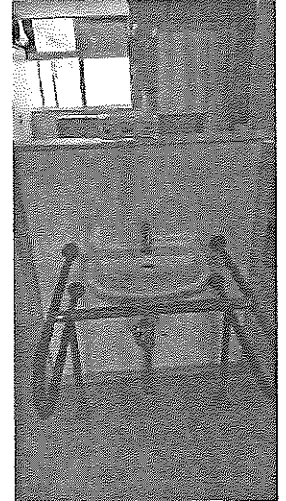
洗面台



便器



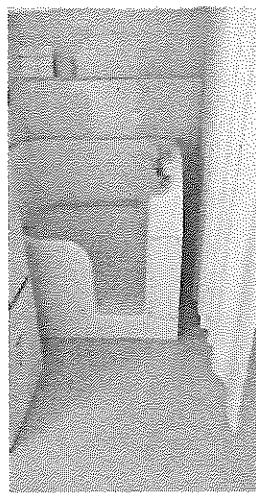
洗濯台



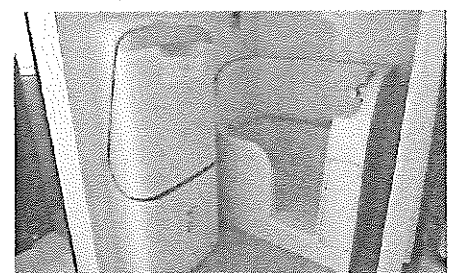
洗面器



大人用トイレ  
(ウォシュレット完備)



シャワー台



おむつ台+シャワー台



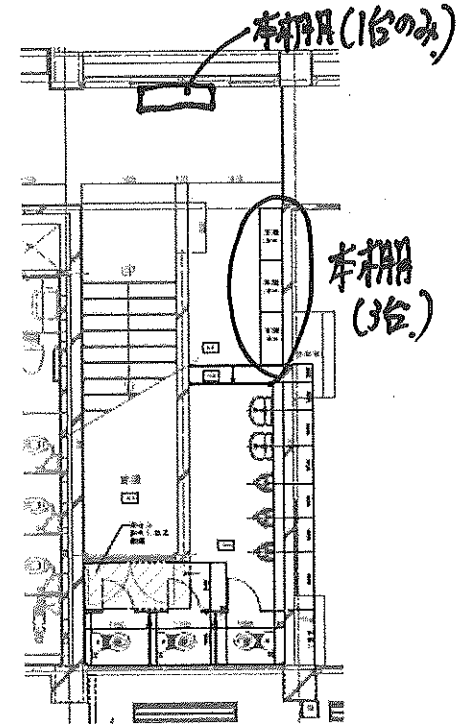
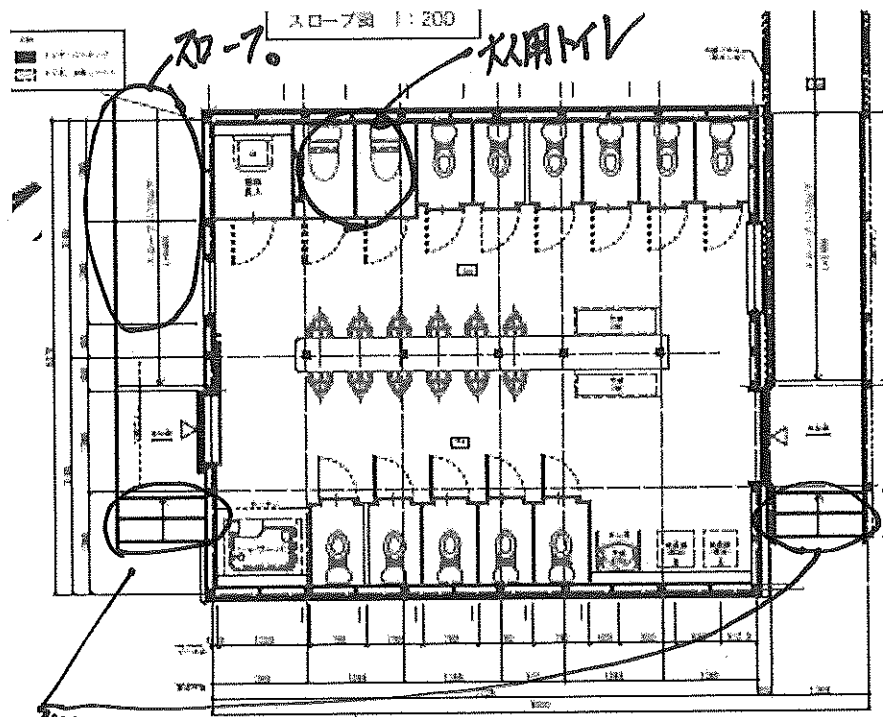
手洗い台

#### 4 仮設トイレ設計図

- 屋外トイレは木造建築です。換気もしっかりしているので臭いの心配はありません。
- 玄関のドア4枚のうち2枚は完全に使えません。図書コーナーはそのまま使えます。
- 園舎からの通路に屋根がついて雨に濡れないようになっています。通路はスロープになっています。また、園庭からでも入れるように出入口を設け、園庭側の出入口も階段とスロープになっています。
- 西側階段下に設置するため西側出入口は使用できなくなります。なお、現在置いている本棚は1台だけ廊下に持っていきだけで現状の本を置くことができます。

屋外トイレ

西側1階階段下トイレ



階段



仮設トイレ

	小便器	大便器	大人	多目的	着替え	シャワー	洗濯機	手洗い
現状	20	16	4	0	0	1	2	18
屋外	12	11	2	0	0	1	2	1
屋内	3	3	0	0	0	0	0	2
計	15	14	2	0	0	1	2	3

※屋外トイレが大きくなりますが、大便器の数はほぼ現状維持できています。  
 ※手洗いは仮設手洗いとは別に20栓ありますので問題ありません。